



Komunikat techniczny
runda 3
Myślęcinek po ciemku





Organizator

Organizatorem cyklu Bydgoszcz na Orientację jest Adventure Sport Marek Galla

Partnerzy

Partnerem rundy w Myślęcinku cyklu jest Nadleśnictwo Żółędowo

Termin

Sobota 1 stycznia 2022r.

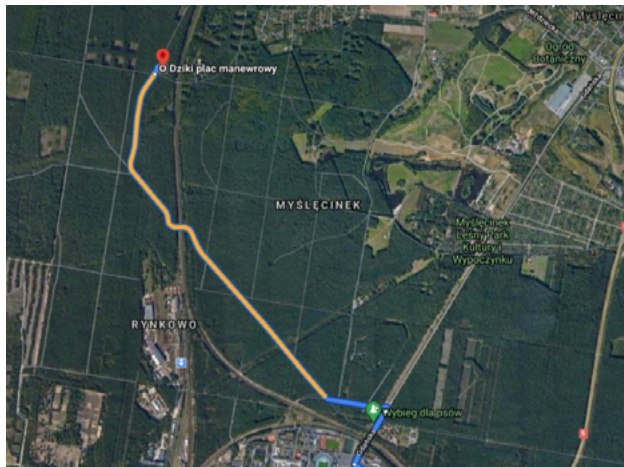
Start pierwszych zawodników o godzinie 16:30

Centrum zawodów

Centrum zawodów znajdować się będzie przy kładce nad torami w północno-zachodniej części parku Myślęcinek (zachodnia strona kładki). Na zachód od kładki znajduje się duży plac gdzie można zaparkować samochody. Żeby dojechać na miejsce samochodem, należy z ulicy Gdańskiej, przy pętli tramwajowej w Myślęcinku, skręcić w ulicę Rekreacyjną, która prowadzi na miejsce.

GPS: 53°10'17.2"N 18°00'16.5"E

<https://goo.gl/maps/YpdgaekpsaVZSHhEA>



Biuro zawodów

Biuro zawodów będzie czynne od godziny 16:00 do startu ostatniego zawodnika.

W biurze należy odebrać numer startowy (jeżeli nie uczestniczyło się w poprzednich rundach) oraz uiścić opłatę (jeżeli nie było płatności przelewem). Numer startowy należy przypiąć z przodu, w widocznym miejscu. Będzie on ważny na wszystkie kolejne rundy, dzięki czemu nie trzeba będzie ponownie odwiedzać rejestracji na kolejnych biegach w cyklu.

Organizacja startu

Start zawodników/zespołów na każdej trasie będzie się odbywał co 1 minutę.

Listy startowe oraz dokładna godzina startu będzie dostępna na stronie organizatora najpóźniej na 24 godziny przed planowanym startem. Każdy z zawodników/zespołów musi zjawić się przed startem na co najmniej **3 minuty** przed swoją godziną startu.

Przed startem znajdują się **trzy** boxy startowe, w każdym spędza się 1 minutę:

BOX 1: kontrola na liście startowej,

BOX 2: wydawanie, czyszczenie i sprawdzanie chipów, opisy punktów dla tras średniej i długiej (opisy są też wydrukowane na mapach)

BOX 3: odbiór map, przygotowanie do startu

Mapa

Mapa „Myślęcinek”; Skala 1:7500; Warstwice co 5m; Aktualizacja: lato 2019

Trasy

| Trasa | Długość | Liczba punktów |
|--------------|----------------|-----------------------|
| krótka | 2520 | 7 |
| średnia | 4230 | 13 |
| długa | 5890 | 20 |

Kolejność zaliczania punktów jest obowiązkowa. Długość trasy liczona jest w linii prostej, rzeczywisty dystans pokonany przez zawodnika może różnić się w zależności od obranej trasy między punktami.

Punkty kontrolne

Punkty kontrolne w lesie będą oznakowane biało-pomarańczowym „lampionem”. Każdy z lampionów posiadać będzie element odblaskowy.

Potwierdzenie punktów odbywa się za pomocą systemu elektronicznego SPORTident. W przypadku zgubienia lub nie zwrócenia chipa, zawodnik zobowiązany jest do pokrycia jego kosztów (50zł karty na trasie krótkiej, 200-300zł chipy na palec).

Limit czasu

Nie ma określonego limitu czasu, jednak należy wziąć pod uwagę, że 2h po starcie ostatniego rozpocznie się zbieranie lampionów z tras (poczynając od najdalszych bez względu na kolejność na poszczególnych trasach).

Zgłoszenia

Do udziału w zawodach zgłosić się można poprzez formularz na stronie organizatora (www.bno.bydgoszcz.pl) w terminie do 29 grudnia 2021r (środa) do godziny 10:00. Będzie możliwość zapisów w biurze zawodów (do 10 osób na każdą kategorię).

Opłaty

Opłata za start wynosi 5zł dla dzieci do lat 14 na trasie krótkiej oraz 20zł dla osób dorosłych (na wszystkich trasach) i dzieci na trasie średniej i długiej, płatna przez system zapisów lub przelewem na konto.

Możliwa jest opłata w biurze zawodów przed startem za dopłatą 5zł za każdego uczestnika. Z opłat zwolnione są dzieci do lat 4

Konto organizatora:

mBank 50 1140 2004 0000 3602 8053 5585

Tytuł: Bn0+ runda + trasa + imię i nazwisko/nazwa drużyny

Wyniki

Wyniki zawodów będą udostępnione na stronie organizatora do 24h po zakończeniu zawodów.

COVID-19

W związku z obowiązującymi obostrzeniami związanymi z ochroną przeciw COVID 19 uczestnicy zobowiązani są przestrzegać zaleceń podanych w komunikacie sanitarnym na stronie <https://bno.bydgoszcz.pl/biegi>

Patroni medialni



Wspierają nas



Nadleśnictwo Bydgoszcz



Nadleśnictwo Solec Kujawski



Nadleśnictwo Żółędowo



bieg.na
orientacje.pl



EKOZEFIR

ADVENTURE SPORT

— LAS - PRZYGODA - MAPA —